

# Por una #MAPESinCOVID19

## NO bajemos la guardia

### Recomendaciones para el manejo de residuos sólidos



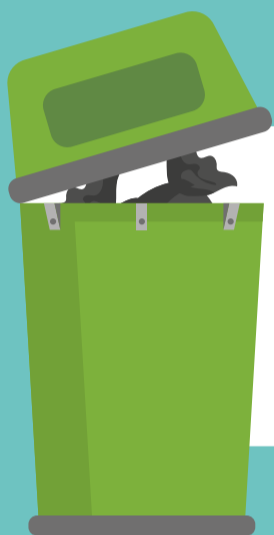
1

Disponga los residuos sólidos con **doble bolsa plástica**. Deseche en un contenedor especial elementos como mascarillas, pañuelos, toallas de papel, utensilios contaminados u otros.



2

Cierre la bolsa y **rociela** con una solución de lejía diluida al 1% (agregue 200 ml de lejía a 800 ml de agua)



3

Almacene temporalmente **todas las bolsas** de los residuos sólidos en un tacho o recipiente rígido con tapa exclusivo para esto, hasta su recolección. Debe ser un sitio al que personal no tenga acceso. Las bolsas no deben ser abiertas por ningún motivo.



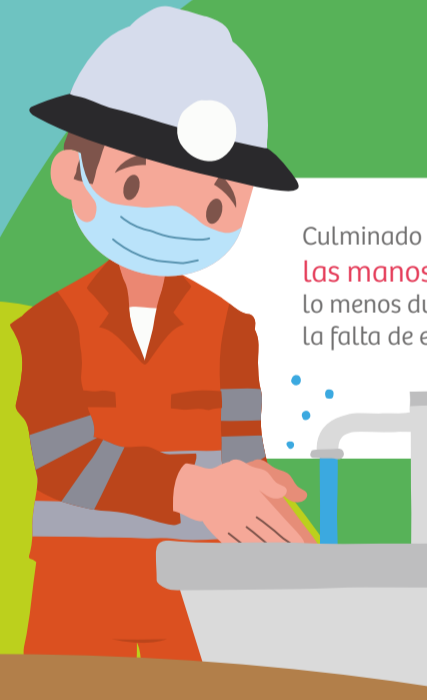
4

Después de la recolección, **lave y desinfecte** el tacho y los demás elementos utilizados en la descarga de este, con una solución de lejía.



5

Use **guantes** durante todo el proceso.



6

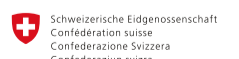
Culminado el procedimiento, **lávese las manos con agua y jabón**, por lo menos durante 20 segundos. Ante la falta de ellos, use alcohol al 70% o alcohol en gel.

Más información en:

[bit.ly/MAPESinCOVID19](https://bit.ly/MAPESinCOVID19)



Gobierno de los Países Bajos



Departamento Federal de Economía, Formación e Investigación DEFI, Secretaría de Estado para Asuntos Económicos SECO

