

#MAPEsinCOVID19

¡Una MAPE segura está en nuestras manos!

Pasos para el tratamiento de residuos sólidos



1

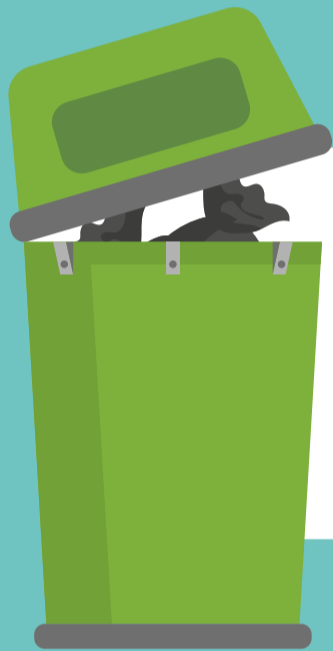
Disponga los residuos sólidos con **doble bolsa plástica**.

Deseche en un contenedor especial elementos como mascarillas, pañuelos, toallas de papel, utensilios contaminados u otros.



2

Cierre la bolsa y **rocíela** con una solución de lejía diluida al 1% (agregue 200 ml de lejía a 800 ml de agua).



3

Almacene temporalmente **todas las bolsas** de los residuos sólidos en un tacho o recipiente rígido con tapa exclusivo para esto, hasta su recolección. Debe ser un sitio al que el personal no tenga acceso. Las bolsas no deben ser abiertas por ningún motivo.



4

Después de la recolección, **lave y desinfecte** el tacho y los demás elementos utilizados en la descarga de este, con una solución de lejía.



5

Use **guantes** durante todo el proceso.



6

Culminado el procedimiento, **lávese las manos con agua y jabón**, por lo menos durante 20 segundos. Ante la falta de ellos, use alcohol al 70% o alcohol en gel.



Solidaridad



ALIANZA POR LA MINERÍA RESPONSABLE
Creadores del estándar Fairmined



Instituto Redes De Desarrollo Social
Entidad Certificadora



Gobierno de los Países Bajos



Megam
Minería y Gestión Ambiental de Inactividades
Minería y Energía en el Perú



CENTRO DE INNOVACIÓN CIENTÍFICA AMAZÓNICA



FAIRTRADE
MAX HAVELAAR



PURE EARTH
BLACKSMITH INSTITUTE

Canada

